

## I TRATTINI: BREVI, MEDI E LUNGI

Usando Word si ha talvolta la sensazione che il programma decida di fare alcune cose a modo suo, e non come vogliamo noi. In effetti è proprio così, e questo dipende da alcune opzioni di base che, fin dall'installazione, sono impostate per cercare di aiutare l'utente nella digitazione del testo. A mio avviso, ma non solo, talvolta avviene l'opposto.

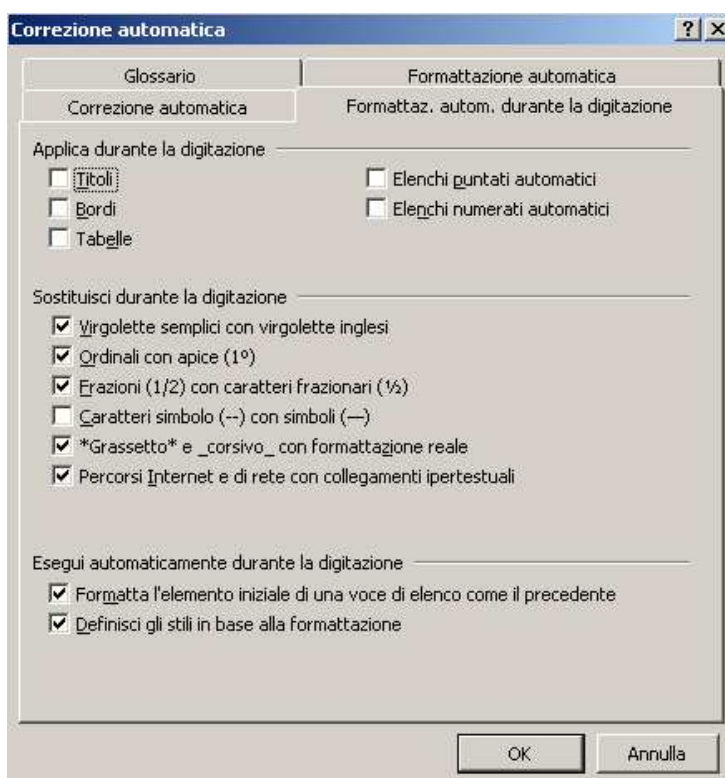
Un caso emblematico è quello dei trattini. In campo tipografico ed editoriale ne esistono tre tipi:

- **breve** (ad esempio: **Lévi-Strauss**, oppure **pp. 3-17**; anche i trattini di sillabazione sono brevi);
- **medio** (chiamato anche lineetta, usato per gli incisi **– come questo –** all'interno del testo);
- **lungo** (che gli anglosassoni usano **—così—** per gli incisi, senza spazio bianco prima e dopo).

Succede spesso che, mentre digitiamo il testo, i trattini sembrano animati da vita propria, trasformandosi da brevi - a medi –, oppure sembra non ci sia modo di farne uno medio perché viene sempre fuori quello breve.


\* \* \*

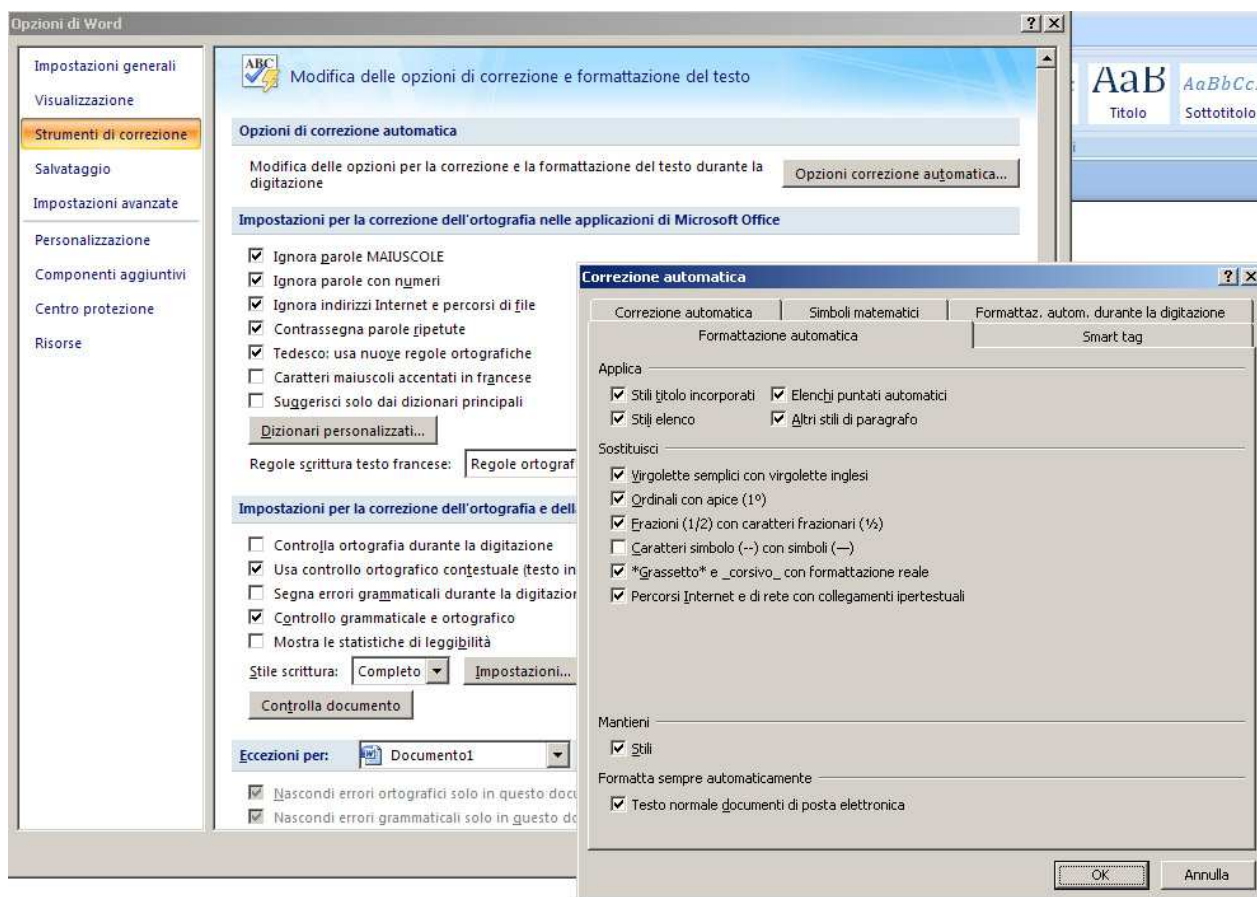
**PER LE VERSIONI DI WORD ANTERIORI ALLA 2007** il modo di controllare i trattini lo si trova andando su **Strumenti** → **Correzione automatica** → **Formattazione automatica durante la digitazione** e, per sicurezza, anche su **Formattazione automatica**:



Nelle due finestre di dialogo si dovrà deselezionare l'opzione **Caratteri simbolo (--)** con simboli (–). In questo modo digitando sulla tastiera - si avrà appunto il trattino breve.

\* \* \*

**PER WORD 2007 E VERSIONI SUCCESSIVE** le suddette finestre si trovano andando sul pulsante di Office  in alto a sinistra, per scegliere (in basso a destra) **Opzioni di Word** → **Strumenti di correzione** → **Opzioni correzione automatica**:



\* \* \*

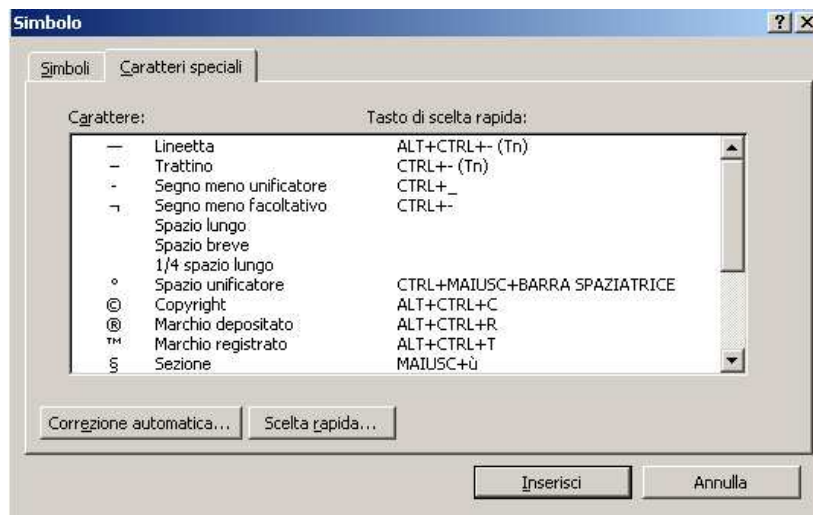
**Per qualunque versione** se si vuole invece il trattino medio – ci sono due possibilità:

1) Bloccare il tastierino numerico della tastiera e digitarvi la sequenza 0150 tenendo contemporaneamente premuto il tasto ALT (si tratta del codice di codifica dei caratteri ASCII, l'argomento sarà oggetto di un prossimo tutorial).

2) Oppure andare su **Inserisci > Simbolo > (Altri simboli) Caratteri speciali** e scegliere

**Trattino** se si vuole quello medio –

**Segno meno unificatore** se si vuole quello breve -



Questo è in evidente contrasto con quanto ho detto sopra, ma la classificazione anglosassone di Word è diversa da quella usata di consuetudine in Italia.

Infatti, ad esempio, per Word la lineetta è il “nostro” trattino lungo — (codice ASCII ALT+151).

\* \* \*

**Ricordo infine che:**

- Questi vogliono essere solo suggerimenti in grado, sperabilmente, di aiutare chi scrive un testo.
- Word è “solo” un buon programma di scrittura, ma non di impaginazione editoriale.
- Word e Office sono marchi registrati di Microsoft Corporation.

Per eventuali altre informazioni, potete scrivermi in mail.

Stefano Rolle

[posta@stefanorolle.it](mailto:posta@stefanorolle.it)

[www.stefanorolle.it](http://www.stefanorolle.it)